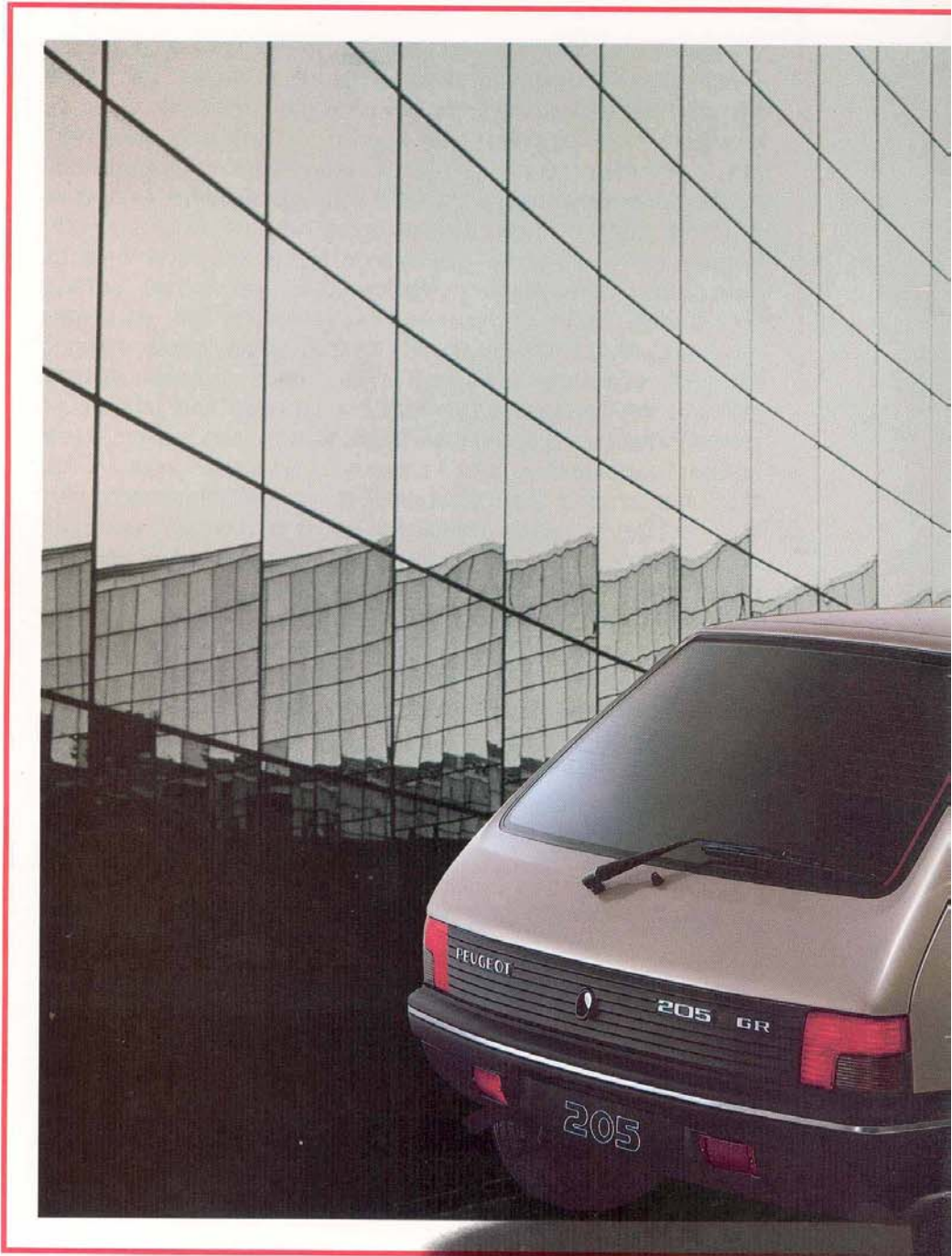
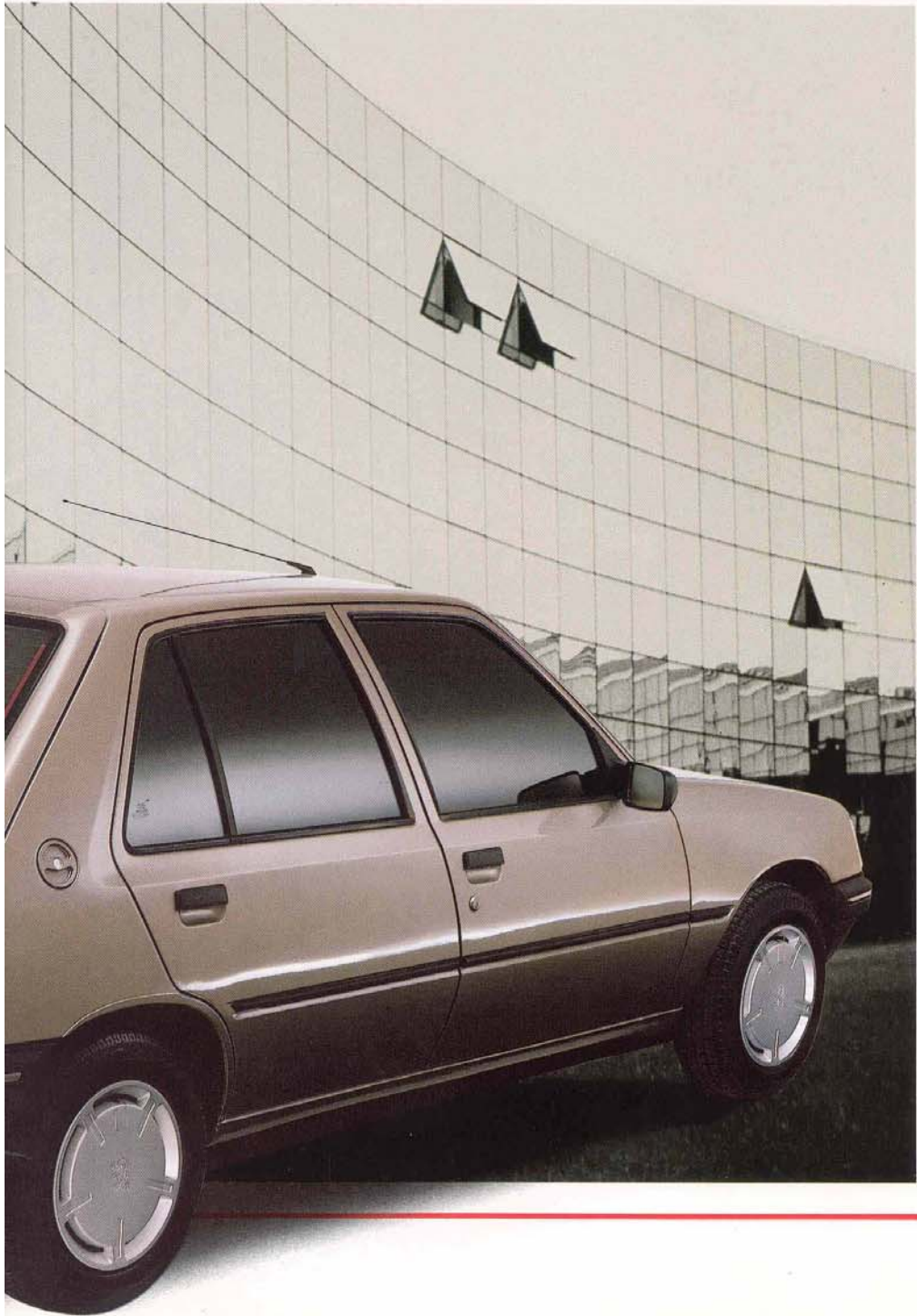
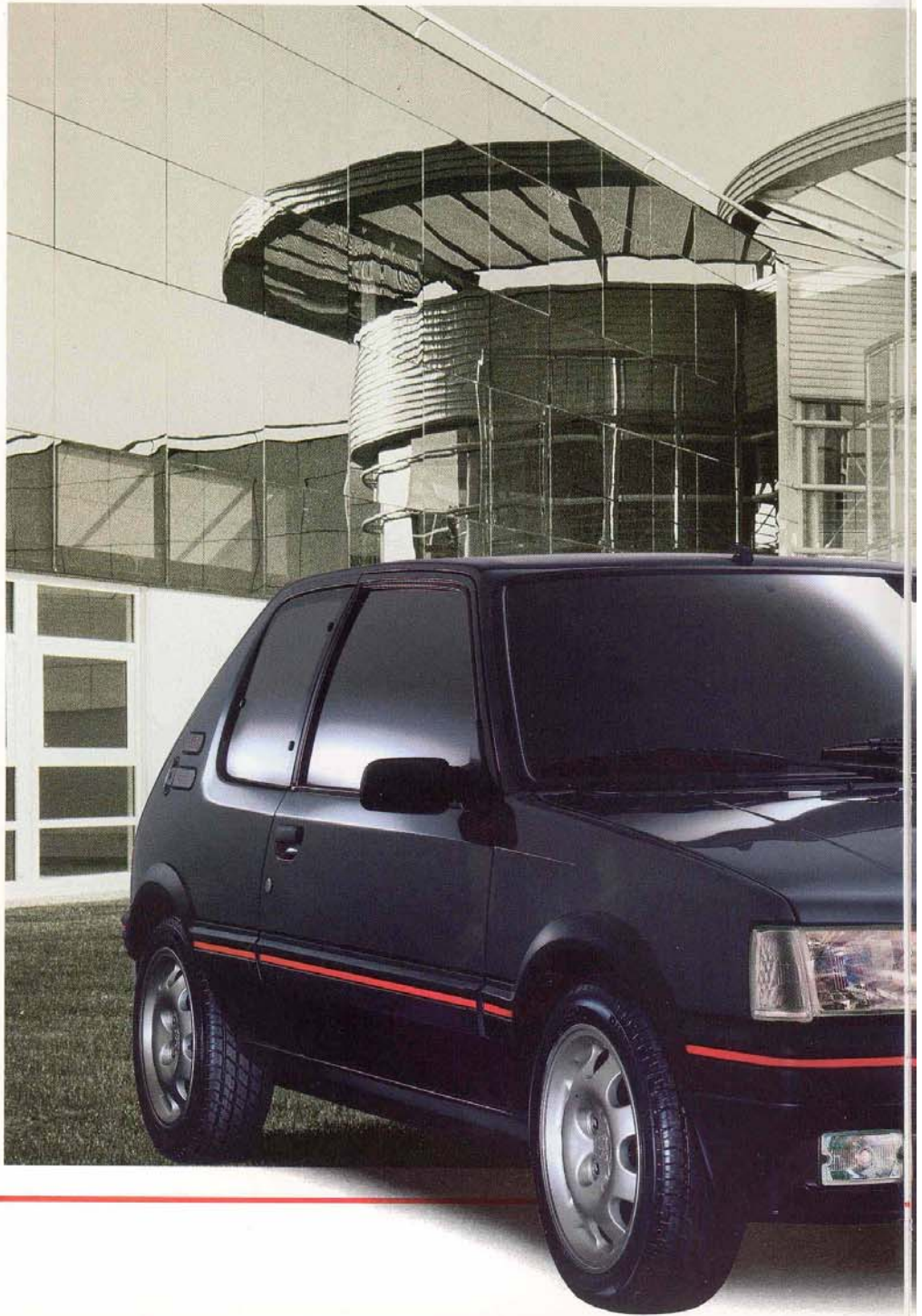


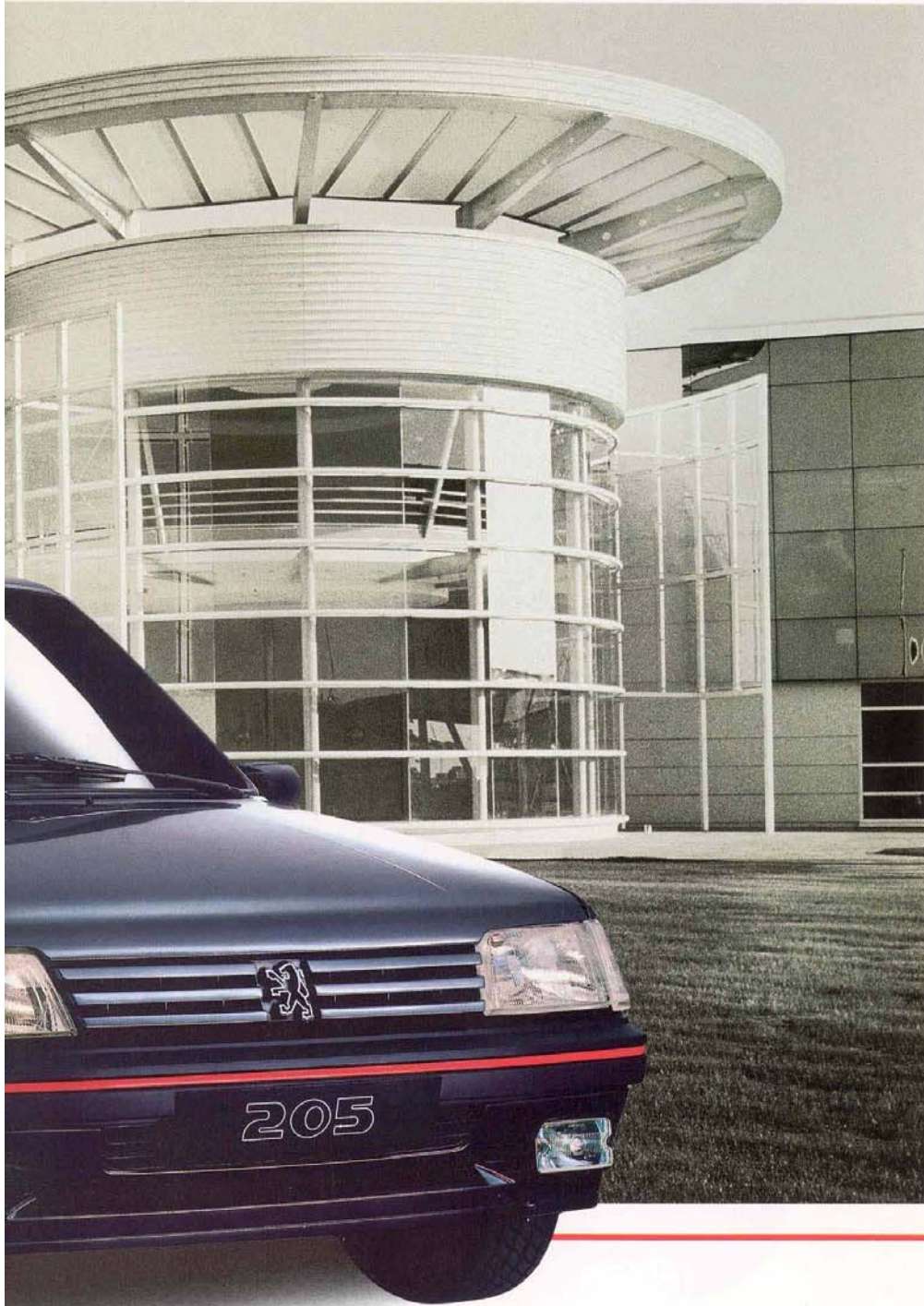
POLITIQUE D'INNOVATION PERMANENTE, RESSOURCES MULTIPLES DE COMPÉTENCE POUSSÉES À LEUR MEILLEUR NIVEAU... EN TOUTE PEUGEOT SE RETROUVENT LES QUALITÉS TRADITIONNELLES DE LA MARQUE — DONT LE SAVOIR-FAIRE A REÇU, LORS DE L'ÉDITION 1992 DES 24 HEURES DU MANS, LA PLUS ÉCLATANTE DES CONFIRMATIONS. PREMIÈRE ET TROISIÈME À L'ISSUE D'UNE COMPÉTITION ÂPREMENT DISPUTÉE, LES 905 Y ONT FAIT MONTRE DE LEUR TALENT EXCEPTIONNEL EN MATIÈRE DE PERFORMANCES, DE RÉGULARITÉ ET DE ROBUSTESSE. DOUBLEMENT VICTORIEUSES DE CETTE COURSE LÉGENDAIRE, ELLES CONSTITUENT AUJOURD'HUI LES MEILLEURS PORTE-DRAPEAUX D'UNE HAUTE TECHNOLOGIE DONT CHAQUE PEUGEOT BÉNÉFICIE LARGEMENT. EN EFFET, CHAQUE MODÈLE PEUGEOT EST LE FRUIT D'UNE SECRÈTE ALCHIMIE QUI SAIT MÊLER LES QUALITÉS LES PLUS DIVERSES EN LES MAGNIFIANT TOUTES. LEUR FIABILITÉ EST REMARQUABLE, À L'IMAGE DE LEUR ENDURANCE. LEUR ÉLÉGANCE ET LEUR SENS DU RAFFINEMENT SONT MANIFESTES. EN TOUS DOMAINES, ELLES AFFIRMENT DE TRÈS HAUTES CAPACITÉS: VITESSE PURE, SOUPLESSE — QUEL QUE SOIT LE RÉGIME —, REPRISES VIGOREUSES... MAIS AUSSI SOBRIÉTÉ EXEMPLAIRE. QUANT À LEUR TENUE DE ROUTE, ELLE EST TOUT SIMPLEMENT IRRÉPROCHABLE. RIEN QUE DE TRÈS NORMAL APRÈS TOUT: CHAQUE PEUGEOT A ÉTÉ CONÇUE POUR SATISFAIRE EN TOUS POINTS SON CONDUCTEUR, COMME CHACUN DE SES PASSAGERS. VOILÀ QUI EXPLIQUE POURQUOI, JOUR APRÈS JOUR, DANS LE MONDE ENTIER, DES MILLIONS D'UTILISATEURS SE FÉLICITENT D'AVOIR CHOISI L'EXPÉRIENCE ET LE PRESTIGE, L'ESTHÉTIQUE ET LE TEMPÉRAMENT, LE PLAISIR DE CONDUITE ET LE CONFORT... BREF, D'AVOIR CHOISI... PEUGEOT.

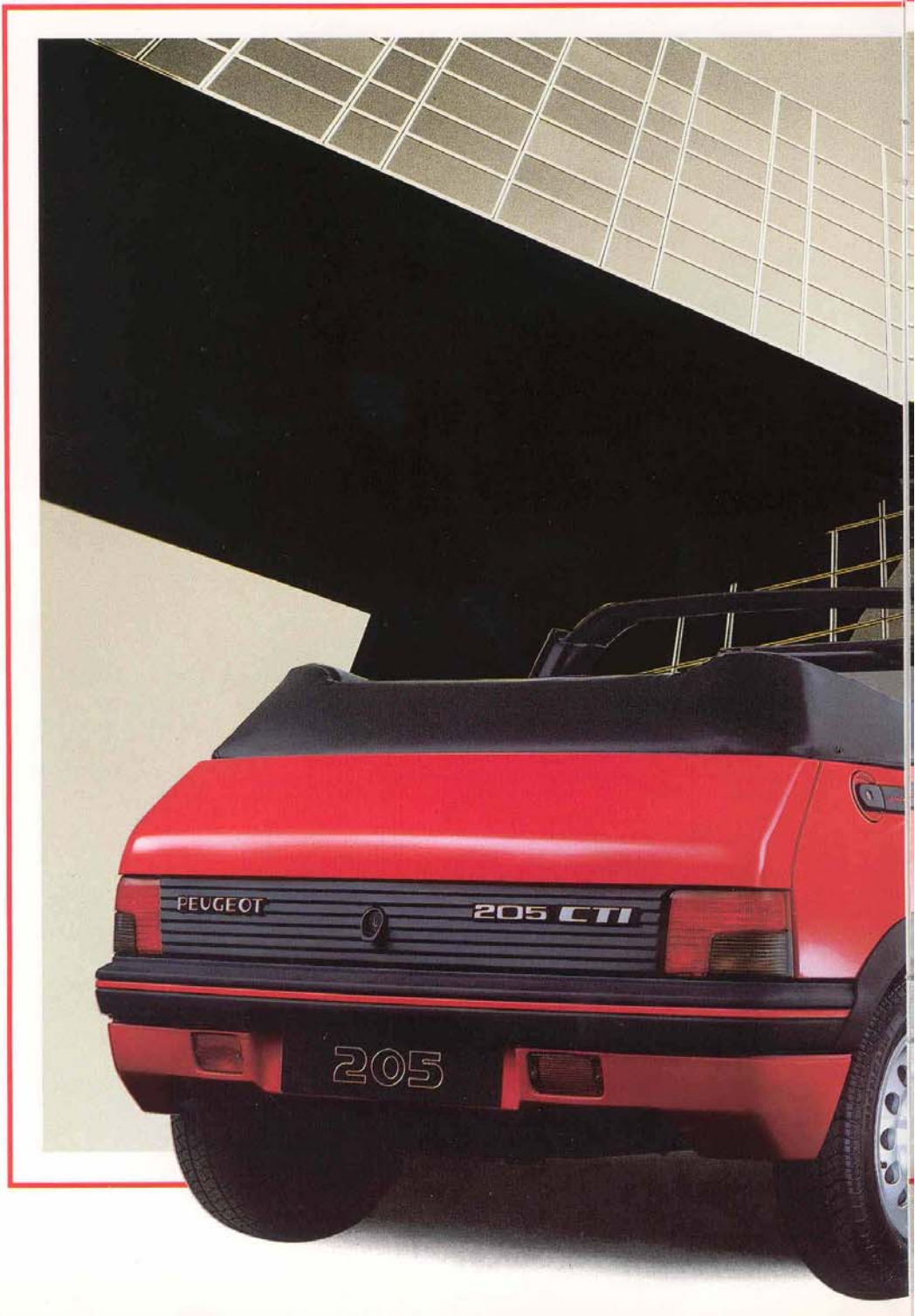


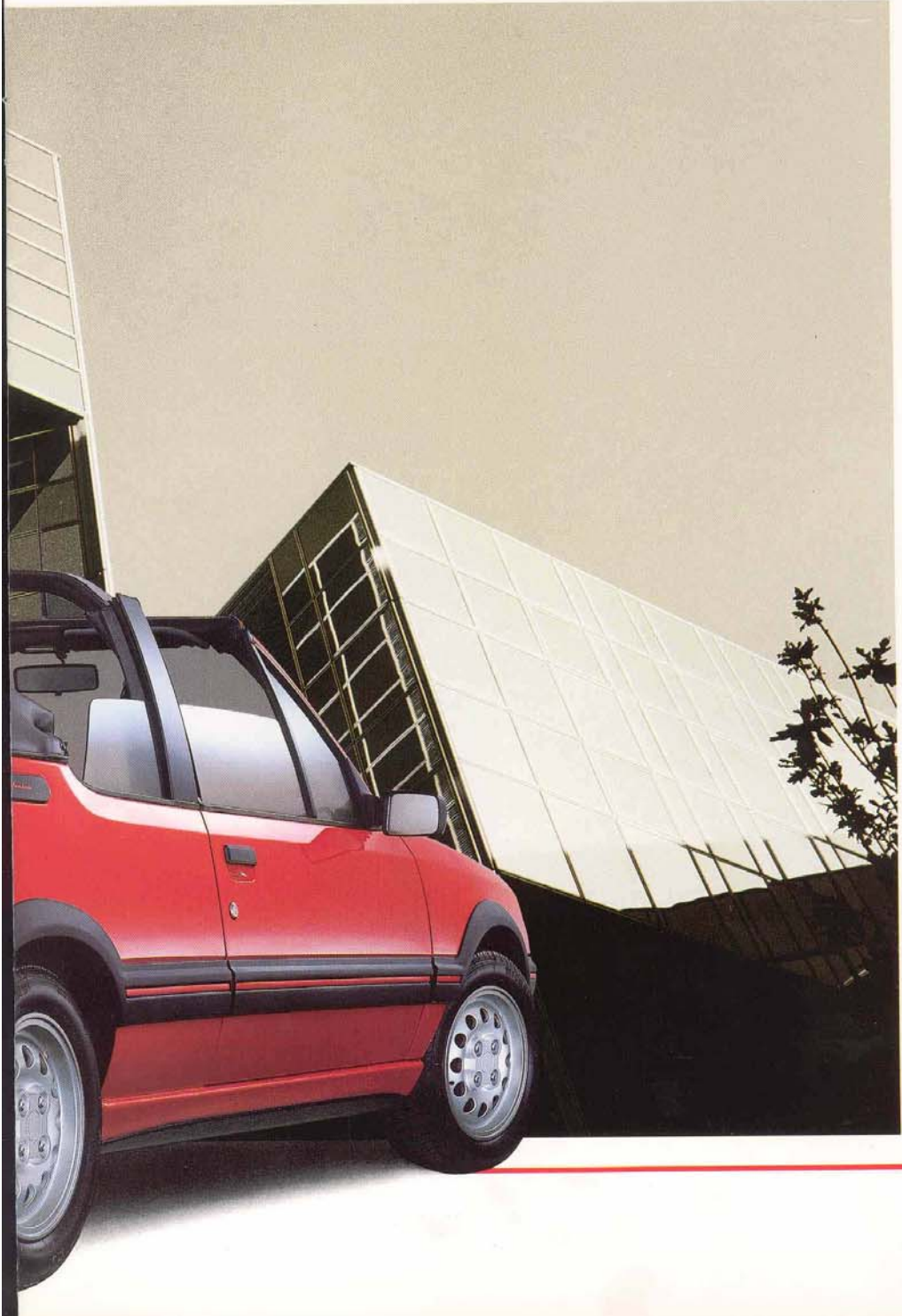






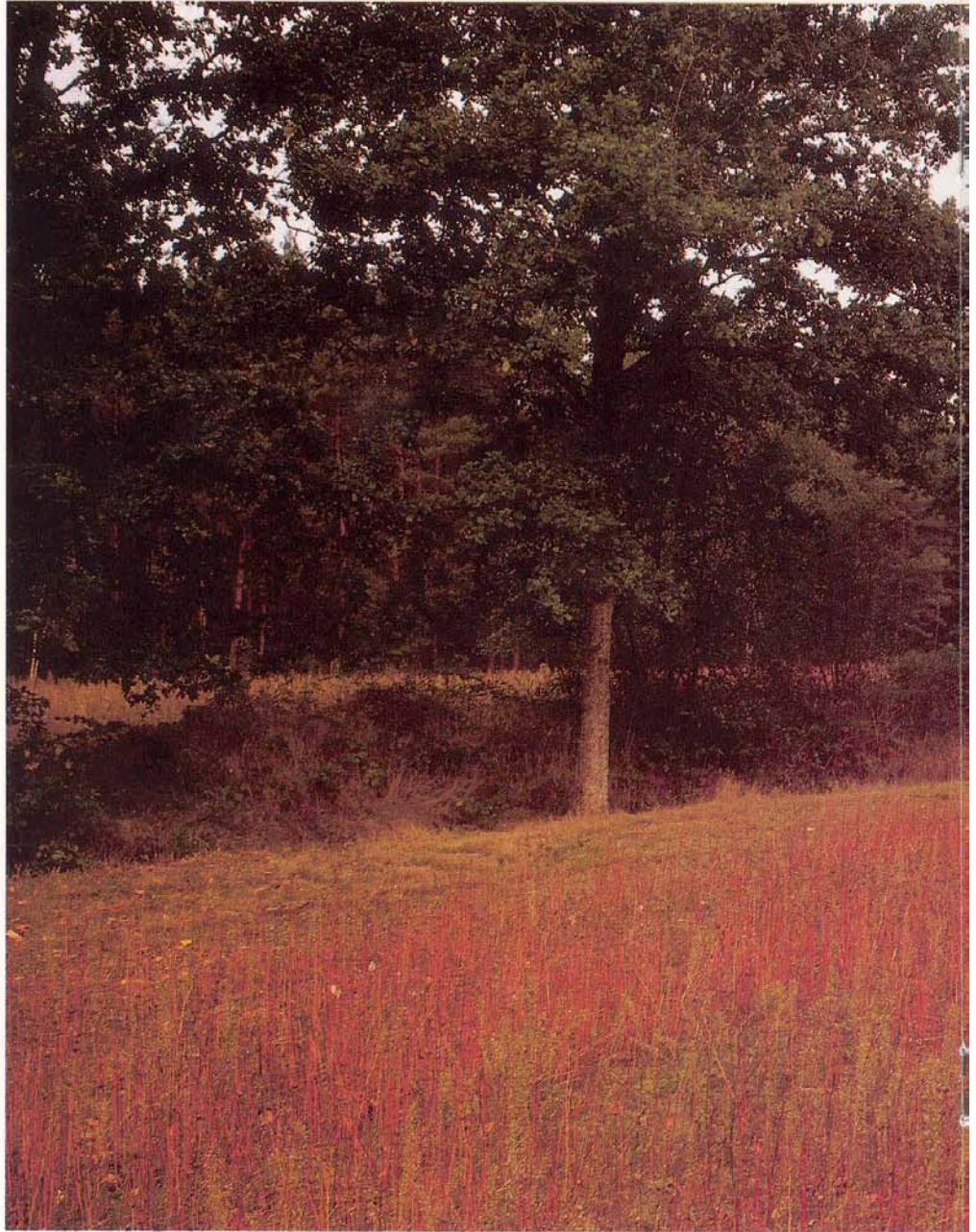


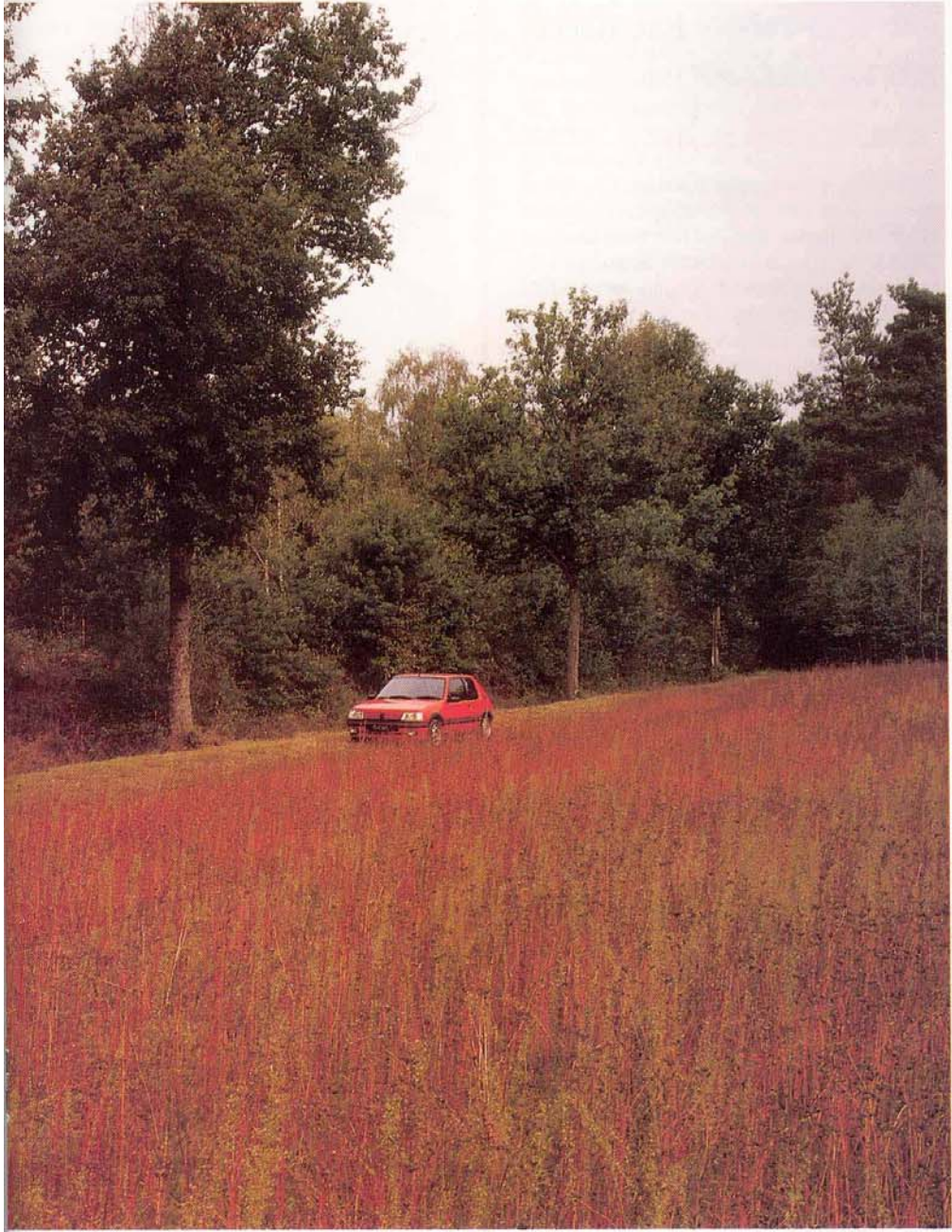






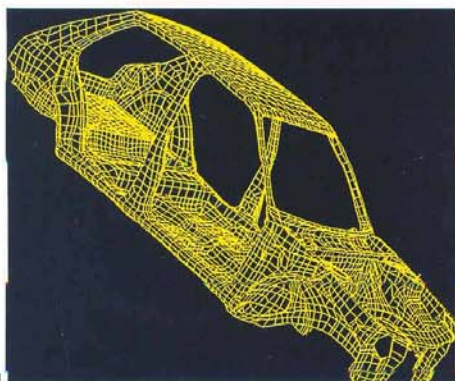






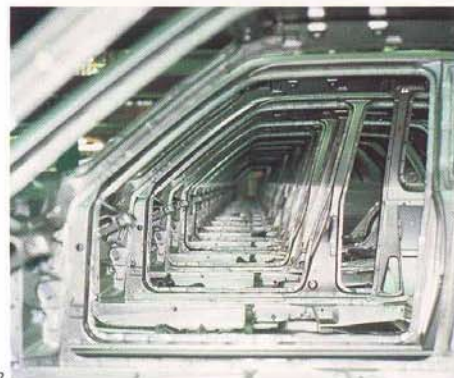
CONCEPTION, RIGIDITÉ, ANTICORROSION.

DANS LES ÉTUDES PRÉALABLES À LA PRODUCTION DE TOUTE PEUGEOT, LA RECHERCHE INFORMATIQUE — ET PARTICULIÈREMENT LA CONCEPTION ASSISTÉE PAR ORDINATEUR (C.A.O.) — JOUENT TOUJOURS UN RÔLE CLÉ. LA TECHNIQUE DU MAILLAGE (1), LARGEMENT UTILISÉE POUR LA STRUCTURE ET TOUTES LES PARTIES DU VÉHICULE, PERMET AINSI, AVANT MÊME LA CONSTRUCTION DES PROTOTYPES ET TOUT AU LONG DE LA CONCEPTION DE LA VOITURE, D'OBTENIR UN



GRAND NOMBRE DE BÉNÉFICES. LA REMARQUABLE AÉRODYNAMIQUE, COMMUNE À TOUTES LES PEUGEOT, EN EST BIEN SÛR UN ASPECT IMPORTANT. MAIS AUSSI LA CONCILIATION D'OBJECTIFS EN APPARENCE CONTRADICTOIRES: UN POIDS RAISONNABLE, SYNONYME DE HAUTES PERFORMANCES ET DE FAIBLE CONSOMMATION, ALLIÉ À UNE RIGIDITÉ EXTRÊME DE LA CAISSE, FACTEUR DE SÉCURITÉ ET D'EXCELLENTE TENUE DE ROUTE. LA CAGE D'ACIER RIGIDE QUE FORME L'HABITACLE, ENTOURÉE DE ZONES À DÉFORMATION

PROGRESSIVE, EST UN AUTRE GAGE DE SÉCURITÉ. ELLE CONSTITUE EN EFFET UNE PROTECTION PARTICULIÈREMENT EFFICACE EN CAS DE CHOC OU DE RETOURNEMENT. DE PLUS, LES PORTES ONT ÉTÉ CONÇUES POUR RÉSISTER AUX CHOCS FRONTAUX SANS SUBIR AUCUNE DÉFORMATION PRÉJUDICIA-



BLE À L'OUVERTURE.

UNE FOIS LES STRUCTURES ASSEMBLÉES, ELLES SONT STOCKÉES (2), AVANT DE RECEVOIR LES PORTIÈRES ET CAPOTS QUI LEUR SONT DESTINÉS. COMMENCENT ALORS LES



DIVERS TRAITEMENTS QUI ASSURENT À CHAQUE PEUGEOT UNE RÉSISTANCE OPTIMALE AUX INJURES DU TEMPS. LES TRAITEMENTS ANTICORROSION FONT L'OBJET DE SOINS PARTICULIÈREMENT ATTENTIFS.

LA GRANDE MAJORITÉ DES TÔLES EST EN EFFET ÉLECTROZINGUÉE OU GALVANISÉE. TOUTES BÉNÉFICIENT PAR AILLEURS D'UNE CATAPHORÈSE À TRÈS FORTE ÉPAISSEUR: AFIN D'ÉLIMINER TOUTE SOURCE D'IMPERFECTION, LA STRUCTURE EST TOTALEMENT IMMERGÉE DANS UN BAIN (3).



LES CORPS CREUX, UNE ZONE PARTICULIÈREMENT VULNÉRABLE, REÇOIVENT QUANT À EUX UN TRAITEMENT SPÉCIFIQUE ET DURABLE. LA QUALITÉ DES LAQUES ET DE LEUR



APPLICATION CONDITIONNE SANS NUL DOUTE UNE PART IMPORTANTE DE L'ASPECT FINAL DU VÉHICULE. VOILÀ POURQUOI PEUGEOT ATTACHE LA PLUS GRANDE IMPORTANCE À CETTE PHASE ESSENTIELLE

DE LA PRODUCTION. PAR LE CHOIX DE PEINTURES DE TOUTE PREMIÈRE QUALITÉ, D'ABORD. AVANT D'ÊTRE AGRÉÉE, TOUTE PEINTURE APPLIQUÉE PAR PEUGEOT SUBIT EN EFFET DES TESTS TRÈS SÉVÈRES QUI DOIVENT RÉVÉLER SA RÉSISTANCE EXCEPTIONNELLE ET SA STABILITÉ AU SEIN DES MILIEUX LES PLUS HOSTILES: CHALEUR ET FROID EXTRÊMES, AGRESSIONS DIVERSES PAR LA PROJECTION D'AGENTS POLLUANTS, DE GRAVILLONS, DE SEL, ETC. BIEN SÛR, CES QUALITÉS SONT ENSUITE CONTRÔLÉES EN PERMANENCE (4), AFIN D'ASSURER UNE «TENUE» EXEMPLAIRE. À CES EXIGENCES CONSTITUTIVES RÉPONDENT NATURELLEMENT LES PLUS GRANDS SOINS APPORTÉS LORS DE L'APPLICATION DES LAQUES — AU COURS DE MULTIPLES ÉTAPES SUCCESSIVES. PHOSPHATATION,

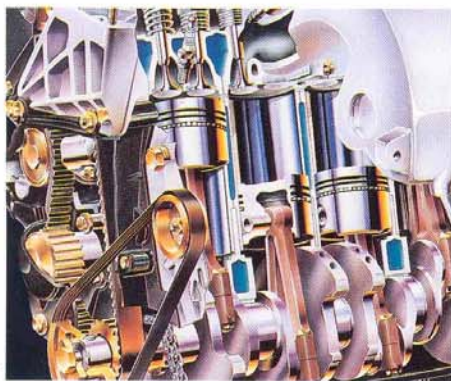


CATAPHORÈSE, ÉTANCHÉIFICATION, CUISSON (5)(6)... SE SUCCÈDENT ALORS AVANT DE PARVENIR AU STADE ULTIME, CELUI DES FINITIONS, OÙ LA VOITURE REÇOIT SA DERNIÈRE PROTECTION ANTI-GRAVILLONS ET SES PEINTURES FINALES DE STYLE.

AINSI, EN TOUS DOMAINES, PEUGEOT MET EN ŒUVRE LES TECHNOLOGIES LES PLUS RÉCENTES POUR TRAQUER LA MOINDRE SOURCE D'IMPERFECTION... VOTRE SATISFACTION DURABLE SERA LA RÉCOMPENSE DE TOUS CES EFFORTS.

MOTORISATIONS ET BOÎTES DE VITESSES.

PARCE QUE LA MOTORISATION EST LE CŒUR D'UNE AUTOMOBILE, PARCE QUE DE SON DYNAMISME DÉPEND EN GRANDE PARTIE LE PLAISIR DE CONDUITE QU'ELLE PROCURE ET QUE SA FIABILITÉ DÉTERMINERA À PLUS LONG TERME LA COMPLÈTE SATISFACTION DE SON CONDUCTEUR, CHAQUE 205 A REÇU EN PARTAGE UN MOTEUR TRÈS PERFORMANT. TOUS BÉNÉFICIENT DES AVANTAGES MULTIPLES D'UNE CONCEPTION TRÈS ACTUELLE: SYSTÈME D'INJECTION MONOPOINT OU MULTIPONT

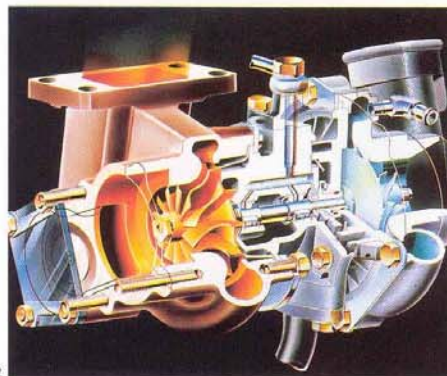


(1), PAR EXEMPLE, OU ENCORE ARBRES À CAMES EN TÊTE ENTRAÎNÉS PAR COURROIE CRANTÉE...

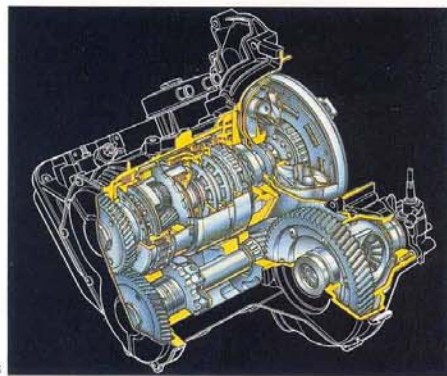
TOUS RÉPONDENT PAR AILLEURS AUX PLUS HAUTES EXIGENCES EN MATIÈRE DE REPRISES, D'ENDURANCE ET DE SOBRIÉTÉ. CERTAINS, ENFIN, SONT DOTÉS DES SYSTÈMES DE DÉPOLLUTION LES PLUS EFFICACES.

DE 1124 À 1905 CM³, LA PALETTE PROPOSÉE EST TRÈS LARGE. LA CYLINDRÉE — 1124 CM³ — DU MOTEUR DES 205 LOOK NE L'EMPÊCHE NULLEMENT DE LEUR OF-

FRIR UN ALLANT...TRÈS JUVÉNILO! LEUR 60 CH DIN LEUR DONNE DE BONNES REPRISES ET DES PERFORMANCES D'AUTANT PLUS INTÉRESSANTES QU'ELLES SONT LIÉES À DES CONSOMMATIONS TOUJOURS BASSES. DE PLUS CE TYPE DE MOTEUR A POUR CARACTÉRISTIQUE UN

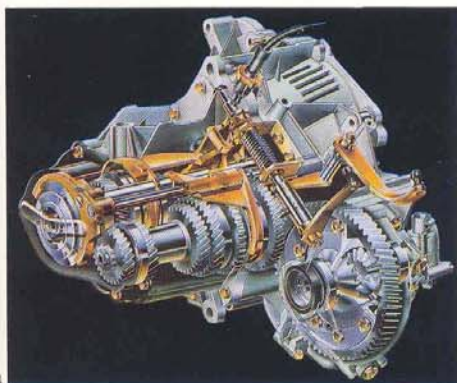


COUPLE IMPORTANT À BAS RÉGIME, DES POSSIBILITÉS TRÈS RÉELLES EN CONDUITE AUTOROUTIÈRE ET UNE IRRÉPROCHABLE SOBRIÉTÉ. AUX 205 XR, GR, SR ET AU CABRIOLET 205 CJ ÉCHOIT UN 1360 CM³

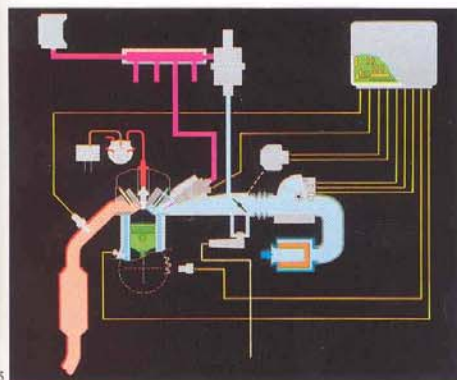


DE 75 CH DIN. SON PREMIER BÉNÉFICE, UN GRAND AGRÉMENT DE CONDUITE: BEAUCOUP DE SOUFFLE ET DE CONFORTABLES RÉSERVES DE PUISSANCE À TOUS LES RÉGIMES. MAIS SES CONSOMMATIONS TRÈS

BASSES SONT AUSSI UNE SOURCE DE SATISFACTION NON NÉGLIGEABLE POUR SON CONDUCTEUR... LE 1580 CM³ (89 CH DIN) QUI ANIME LA 205 AUTOMATIC LEUR PERMET D'OFFRIR DES PERFORMANCES DE TOUT PREMIER PLAN POUR UNE FAIBLE CONSOMMATION, D'AUTANT PLUS



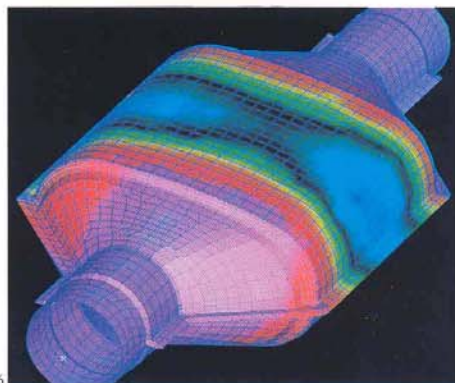
ÉTONNANTE QUE CE MOTEUR EST ASSOCIÉ À UNE TRANSMISSION AUTOMATIQUE. PARLER DES 205 XS ET GT, C'EST ENTRER DE PLAIN PIED DANS LE DOMAINE DU SPORT: LEUR 1580 CM³ PARTICULIÈREMENT VI-



GOUREUX (89 CH DIN) LEUR DONNE DE BRILLANTES CAPACITÉS EN TOUS DOMAINES... DU SPORT, ENCORE, AVEC LE CABRIOLET 205 CTI, DONT LE 1905 CM³ EST UN VÉRITABLE CONCENTRÉ DE PUISSANCE

(105 CH DIN) ET DE SOUPLESSE. QUANT AU MOTEUR 1905 CM³ (122 CH DIN) QUI ÉQUIPE LES 205 GTI 1.9, C'EST UN INCOMPARABLE BLOC DE MUSCLES QUI SAIT PROMOUVOIR AVEC UN ÉGAL TALENT TOUS LES PLAISIRS, DU PLUS PAISIBLE AU PLUS SPORTIF, QUE LA ROUTE ENGENDRE. LE 1769 CM³ DES 205 LOOK, XRD, GRD ET SRD (60 CH DIN) VOUS FERA OUBLIER QU'IL EST DIESEL. ENFIN, DOTÉ D'UN TURBOCOMPRESSEUR (2), LE 1769 CM³ DE LA 205 D.TURBO (78 CH DIN) PRÉSENTE UN EXTRAORDINAIRE COMPROMIS SOBRIÉTÉ/PERFORMANCES...

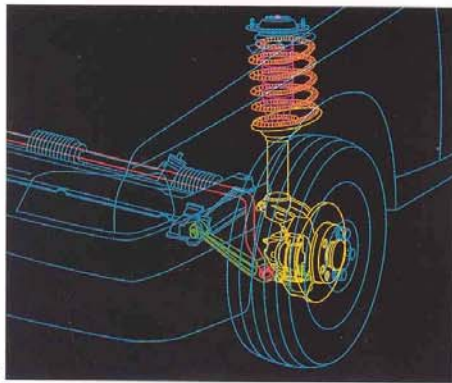
AFIN QU'ILS PUISSENT TOUJOURS DONNER LE MEILLEUR D'EUX-MÊMES, CES MOTEURS ONT BIEN SÛR ÉTÉ DOTÉS DE BOÎTES DE VITESSES PARFAITEMENT ADAPTÉES À LEURS TEMPÉRAME



PECTIFS, QU'ELLES SOIENT MANUELLES, À 5 VITESSES (4) OU AUTOMATIQUE, À 4 RAPPORTS AVANT AVEC SYSTÈME DE DÉRIVATION DE PUISSANCE (3). TOUT A DONC ÉTÉ PRÉVU POUR ASSOCIER UN AGRÉMENT DE CONDUITE EXCEPTIONNEL À UNE SOBRIÉTÉ EXEMPLAIRE. PLUS, BIEN SÛR SUR CERTAINS MODÈLES GRÂCE AUX SYSTÈMES D'INJECTION (5), AUX CATALYSEURS (6) ET AUX SONDAS LAMBDA, UNE ADÉQUATION DES PLUS STRICTES AUX NORMES DE DÉPOLLUTION, DONC UN TRÈS SCRUPULEUX RESPECT DE L'ENVIRONNEMENT.

SÉCURITÉ ACTIVE.

LES QUALITÉS ROUTIÈRES DES PEUGEOT SONT UNANIMEMENT RECONNUES DANS LE MONDE ENTIER. ET LEUR TENUE DE ROUTE EXEMPLAIRE, VERTU TRADITIONNELLE DE LA MARQUE, EST UN ASPECT ESSENTIEL DE L'EXCELLENTE SÉCURITÉ ACTIVE QUI LES CARACTÉRISE. CELLE DES 205 EST NATURELLEMENT IRRÉPROCHABLE — ELLE A D'AILLEURS LARGEMENT CONTRIBUÉ À LEUR IMMENSE SUCCÈS. LES 205 PARVIENNENT EN EFFET À CONCILIER LES INCONCILIABLES, EN SATISFAISANT À LA FOIS AUX PLUS

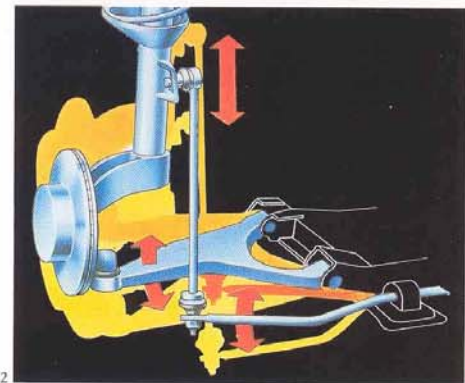


HAUTES EXIGENCES DE COMPORTEMENT ET DE CONFORT — UNE AUTRE QUALITÉ PEUGEOT LARGEMENT CÉLÉBRÉE.

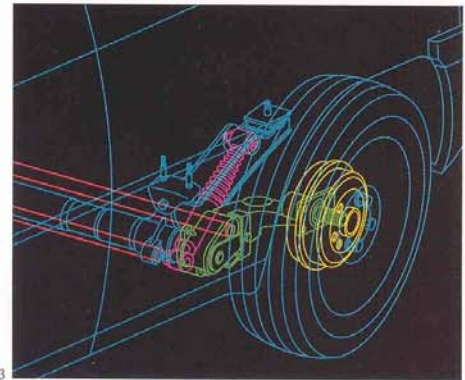
TOUTES LES RESSOURCES DE LA CONCEPTION ASSISTÉE PAR ORDINATEUR — ICI (2), DANS LE CADRE D'UNE ÉTUDE DU TRAIN AVANT — ONT ÉTÉ UTILISÉES POUR PARVENIR À CE RÉSULTAT MAGISTRAL.

AINSI, LE TRAIN AVANT DES 205 (1) FAIT APPEL À DE NOMBREUSES TECHNIQUES DE POINTE. SUR TOUS LES MODÈLES, UNE SUSPENSION À ROUES INDÉPENDANTES, DES RESSORTS HÉLICOÏDAUX, UNE BARRE ANTI-

DÉVERS (ACTIONNÉE PAR DES BIELLETES À ROTULE SUR 205 GTI) ET DES AMORTISSEURS TÉLESCOPIQUES À DOUBLE EFFET CONFÈRENT DES CAPACITÉS OPTIMALES TANT EN MATIÈRE DE PRÉCISION QUE D'AMORTISSEMENT DES INÉGALITÉS DE LA ROUTE. POUR SON TRAIN ARRIÈRE (3), PEUGEOT A



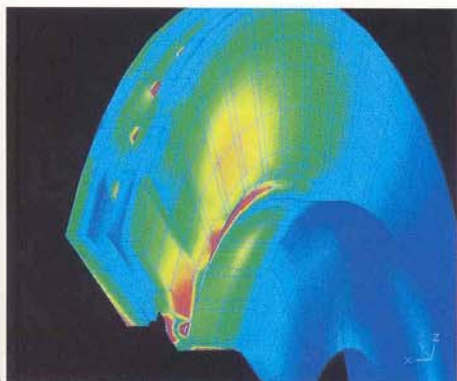
UTILISÉ LES SOLUTIONS LES MIEUX À MÊME DE MAÎTRISER LES DEUX PRINCIPAUX PARAMÈTRES LIÉS AU COMPORTEMENT: LE CARROSSAGE (ANGLE ENTRE LE PLAN DE LA ROUE ET LA PERPENDICULAIRE AU SOL) ET



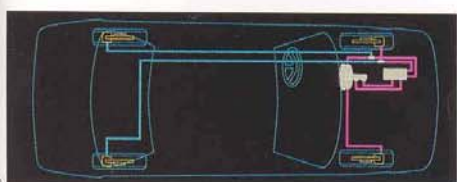
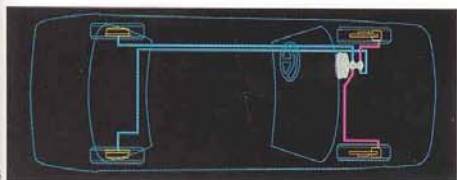
LE PINCEMENT (ANGLE ENTRE LE PLAN DE LA ROUE ET L'AXE DE DÉPLACEMENT DE LA VOITURE): SUSPENSION À ROUES INDÉPENDANTES, BIEN SÛR, BARRES DE TORSION ET AMORTISSEURS TÉLESCOPIQUES HYDRAULIQUES

À DOUBLE EFFET, AUXQUELS IL CONVIENT D'AJOUTER, SUR LES MODÈLES LES PLUS PUISSAMMENT MOTORISÉS, UNE BARRE ANTIDÉVERS QUI S'AJOUTE À CELLE MONTÉE À L'AVANT.

AFIN DE COMPLÉTER CES QUALITÉS EXEMPLAIRES D'ADHÉRENCE ET DE TENUE DE



ROUTE, PEUGEOT A PORTÉ UNE ATTENTION PARTICULIÈRE À LA CONCEPTION DE TOUS LES ORGANES ET ÉQUIPEMENTS DE SÉCURITÉ. DE MÊME, LE SYSTÈME DE FREINAGE (5) DES 205 EST À LA MESURE DES PERFORMANCES DE



CHACQUE MODÈLE. ILS REÇOIVENT EN SÉRIE UN FREINAGE À DOUBLE CIRCUIT ASSISTÉ PAR SERVO À DÉPRESSION. LEURS FREINS AVANT SONT À DISQUES (4) AVEC ÉTRIERS FLOT-TANTS (DISQUES VENTILÉS SUR 205 GTI ET

CTI). QUANT À LEURS FREINS ARRIÈRE, CE SONT DE TRÈS EFFICACES TAMBOURS À RATTRAPAGE AUTOMATIQUE D'USURE ET COMPENSATEUR À INERTIE — SAUF SUR LA 205 GTI. LA PUISSANCE EXTRÊME DE CE MODÈLE A EN EFFET POUSSÉ SES CONCEPTEURS À LA DOTER DE DISQUES ARRIÈRE À RATTRAPAGE AUTOMATIQUE D'USURE AVEC COMPENSATEURS ASSERVIS À LA CHARGE. CETTE MÊME RAISON LES A INCITÉ À L'ÉQUIPER, *SUR OPTION*, D'UN SYSTÈME ABR D'UNE GRANDE EFFICACITÉ (ÉGALEMENT DISPONIBLE SUR 205 D TURBO). CHAQUE 205 DISPOSE PAR AILLEURS D'UN TÉMOIN COUPLÉ NIVEAU MINI DE LIQUIDE DE FREIN/USURE DES PLAQUETTES ET D'UN TÉMOIN DE FREIN À MAIN. LEURS VOIES LARGES, LEURS PNEUS LARGEMENT DIMENSIONNÉS — JUSQU'À 185/55R15V



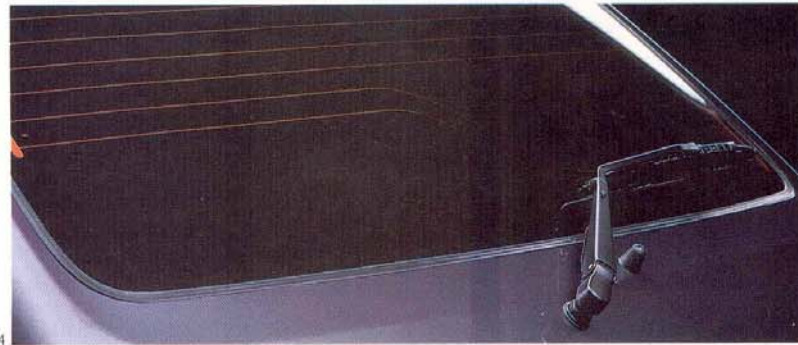
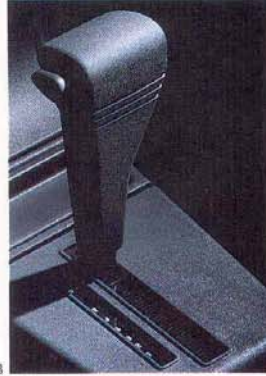
SUR 205 GTI — ET, BIEN SÛR, TOUS LES BÉNÉFICES DE LA TRACTION AVANT CONFÈRENT AUX 205 UN COMPORTEMENT ROUTIER PARFAITEMENT SÛR EN MÊME TEMPS QU'UN CONFORT OPTIMAL EN TOUTES CONDITIONS D'UTILISATION — MÊME SI ELLES SONT TRÈS DIFFICILES. SÉCURITÉ, CONFORT MAIS AUSSI QUALITÉ SANS REPROCHE... CE TRIPLE SOUCI, PRÉSENT DÈS LA CONCEPTION DE CHAQUE 205 ET À CHAQUE STADE DE SA FABRICATION N'EST PLEINEMENT SATISFAIT QU'À L'ISSUE DU MINUTIEUX ESSAI FINAL SUBI PAR CHAQUE 205 (6) AVANT D'ÊTRE AGRÉÉE.

AFFIRMER LE SENS DE L'ÉLÉGANCE.

VERTU COMMUNE À TOUTES LES 205, LE SENS INNÉ DE L'ÉLÉGANCE EST UNE ÉVIDENCE QUE CHACUNE DE SES PARTIES REND MANIFESTE. ISSUES D'UNE PROFONDE RECHERCHE ERGONOMIQUE, SES COMMANDES CONCILIENT SÉDUCTION ESTHÉTIQUE ET AGRÉMENT D'UTILISATION: LE LEVIER DES BOÎTES DE VITESSES — MANUELLES (2) OU AUTOMATIQUE (3) — EN EST L'ÉCLATANTE CONFIRMATION. L'ÉLÉGANCE DES 205, C'EST ENCORE UNE MULTIPLICITÉ D'ATTENTIONS. AINSI, LE PRATIQUE COFFRET RANGE-MONNAIE (1) EST AUSSI ACCESSIBLE AU CONDUCTEUR QU'AU PASSAGER AVANT. LE LAVE-VITRE/ESSUIE-VITRE DE LUNETTE ARRIÈRE* (4) EST LIVRÉ EN SÉRIE, SUR TOUS LES MODÈLES. EN SÉRIE ÉGALEMENT À PARTIR DU NIVEAU 205 AUTOMATIC, LES VITRES LATÉRALES ARRIÈRE SONT ENTROUVRABLES (5) SUR LES 205 3 PORTES. QUANT AUX RÉTROVISEURS EXTÉRIEURS, ILS SONT RÉGLABLES DE L'INTÉRIEUR (6) SAUF SUR LA LOOK. LE SENS DE L'ÉLÉGANCE, C'EST ENFIN LA VOLONTÉ DE PROMOUVOIR LE BEAU DANS CHAQUE DÉTAIL. LES JANTES EN ALLIAGE LÉGER DE LA 205 GTi (7) EN SONT PEUT-ÊTRE LE MEILLEUR EXEMPLE: LA PURETÉ DE LEUR DESSIN ET LA SOBRE EFFICACITÉ DE LEUR LIGNE SONT UN EXCELLENT RÉSUMÉ D'UNE PHILOSOPHIE COMMUNE À TOUTE LA GAMME.

* DISPONIBLE EN COURS D'ANNÉE-MODÈLE POUR LA 205 LOOK.





205: LE GOÛT DU PRIVILÈGE.

DANS CHAQUE 205 SE LIT LA CLAIRE VOLONTÉ DE MANIFESTER EN TOUS DOMAINES LA PLUS GRANDE EXIGENCE. AFIN DE LEUR CONFÉRER TOUTES LES CARACTÉRISTIQUES QUI FONT AUJOURD'HUI SON ENVIABLE RÉPUTATION, PEUGEOT Y A INVESTI EN EFFET TOUT SON SAVOIR-FAIRE ET TOUS LES ACQUIS DE SON IMMENSE EXPÉRIENCE. LEURS MOTORISATIONS SONT PUISSANTES, FIABLES, SOBRES ET REMARQUABLEMENT ENDURANTES. LEUR TENUE DE ROUTE A ÉTÉ ÉPROUVÉE AU COURS DES PLUS GRANDES COURSES ET DES RALLYES LES PLUS FAMEUX. SI LEUR ÉLÉGANCE EST DISCRÈTE — LES 205 SONT NATURELLEMENT ENNEMIES DE TOUTE OSTENTATION — ELLE EST AUSSI BIEN PRÉSENTE. QUANT À LEUR RICHE ÉQUIPEMENT, IL CONFINE BIEN SOUVENT AU RAFFINEMENT... TOUTES CES QUALITÉS ÉTAIENT NÉCESSAIRES POUR SATISFAIRE LE GOÛT DU PRIVILÈGE COMMUN À TOUT CONDUCTEUR DE 205. CAR GRÂCE À ELLES, CHAQUE MINUTE PASSÉE À BORD D'UNE 205, MÊME À L'ARRÊT, EST SOURCE DE PLAISIRS EN TOUS GENRES. ET LORSQU'ELLE S'ÉLANCE, LE VERBE CONDUIRE PREND TOUT SON SENS. AINSI, IL Y A MILLE ET UNE BONNE RAISONS DE CÉLÉBRER JOUR APRÈS JOUR LE GOÛT DU PRIVILÈGE, DONC MILLE ET UNE BONNE RAISONS... DE CHOISIR UNE 205!





PEUGEOT